



## RIDER SCENA/OŚWIETLENIE

Niniejszy dokument zawiera niezbędne minimum techniczne umożliwiające wykonawcom oraz realizatorom przeprowadzenie koncertu na właściwym poziomie artystycznym i technicznym.

### **SCENA**

- Konstrukcja musi być stabilna, wypoziomowana i wykonana zgodnie z obowiązującymi przepisami BHP. Całość powinna posiadać aktualne atesty.
- Schody z obu stron sceny, szerokość minimum 1m, wyposażone w barierki i oświetlone.
- Tylną i boczne ściany konstrukcji wysłonięte horyzontem w kolorze czarnym. Horyzont nie powinien dotykać urządzeń ani zakłócać ich pracy.
- Namiot na stanowisku monitorowym również w kolorze czarnym.
- W oknie sceny nie mogą znajdować się banery reklamowe.
- Minimalny rozmiar sceny to 10m x 8m.
- Minimalne okno sceny to 5m.
- Barierki po bokach i z tyłu sceny.
- Niezbędny jest dojazd do sceny samochodem typu Mercedes Sprinter.
- Między sceną a stanowiskiem realizatorów FOH niezbędny jest tunel komunikacyjny o szerokości 1m.
- Stanowisko realizatorów FOH powinno znajdować się w osi sceny. Musi być zabezpieczone przed warunkami atmosferycznymi.

### **PODESTY**

- Na scenie:
  - 2x2m wysokość 40cm
  - 2x3m wysokość 30cm
  - 2x2m wysokość 40cm
- Stanowisko monitorowe po prawej stronie sceny 2m x 3m.
- Stanowisko realizatorów FOH – podesty wysokość min. 30 cm.

## **KRATOWNICE**

- 2 kratownice podwieszane na wyciągarkach.
- 1 kratownica przymocowana do konstrukcji sceny.

## **OŚWIETLENIE**

14x Robe Robin LED Wash 600

15x Robe Pointe

6x Atomic 3000

12x Suntrip

8x Blinder

2x Look Unique

2x Jem ZR-44

1x GrandMa2 Light/Fullsize

Zespół przywozi

8x PAR Led

3x maszyna do dymu efektowego

Prosimy o zapewnienie okablowania do tych urządzeń (zasilanie i dmx),  
adresy urządzeń w puli 401-462.

## **URZĄDZENIA**

- Wash front – mode 3
- Wash kontra – mode 1
- Robe Pointe – mode 1
- Sunstripy – pierwszy kanał zawsze z lewej strony, mode 10ch
- Atomic – 4ch

- Istnieje możliwość dostarczenia GrandMa2 Light przez zespół.
- Urządzenia do dymu muszą być zadbane, wyposażone w duży wentylator.
- Prosimy o zastosowanie płynów zalecanych przez producentów maszyn.
- Możliwe zamienniki:

Robe Robin LedWash 600 – możliwa zamiana na inne urządzenia LED podobnej klasy.

Robe Pointe – Brak zamienników.

Hazery, dymiarki – zamiana na inne urządzenia podobnej klasy.

Nie akceptuję: JB A7, GrandMa2 Ultralight, GrandMa2 wing.

## **INFORMACJE DODATKOWE**

- Powyższa lista odnosi się do scen o minimalnym wymiarze 8x10m i maksymalnym wymiarze 12x10m, w przypadku mniejszych lub większych scen zapotrzebowanie na sprzęt może być inne.
- Cały sprzęt używany podczas koncertu musi być sprawny i w dobrym stanie technicznym.
- Podczas prób oraz koncertu niezbędna jest obecność dwóch doświadczonych dobrze znających system oświetlenia na danej scenie techników z firmy oświetlającej dany koncert, wyposażonych w łączność bezprzewodową.
- Sprzęt musi być gotowy do pracy na godzinę przed przyjazdem techniki.

**Wymagany jest kontakt z realizatorem oświetlenia minimum 10 dni przed planowanym koncertem w celu potwierdzenia ustaleń z rideru.**

Realizator oświetlenia: Mateusz Krzuś

Telefon: +48 692 543 124

Mail: enej.swiatlo@gmail.com

Realizator oświetlenia 2: Michał „Kossi” Kossakowski

Telefon: +48 782 667 434

Mail: enej.swiatlo@gmail.com

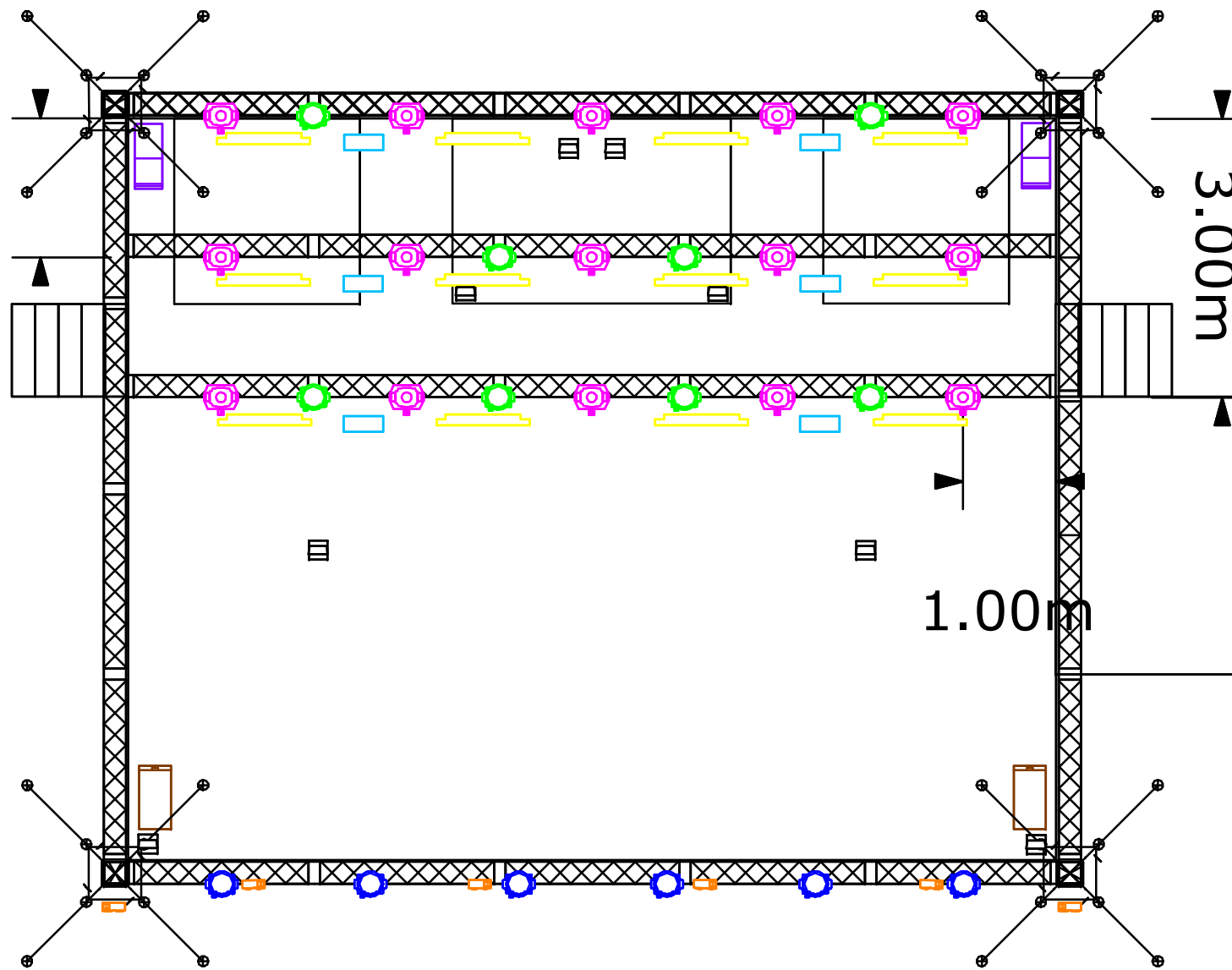
Zapoznałem się i akceptuję  
Podpis organizatora koncertu

Zapoznałem się i akceptuję  
Podpis osoby odpowiedzialnej za oświetlenie

# Plan View



1.50m



3.00m

1.00m

Symbol	Name	Count
	Robin LEDWash Mode 3	6
	Robin LEDWash Mode 1	8
	Robin Pointe	15
	Sunstrip	12
	Atomic 3000	6
	Blinder	8

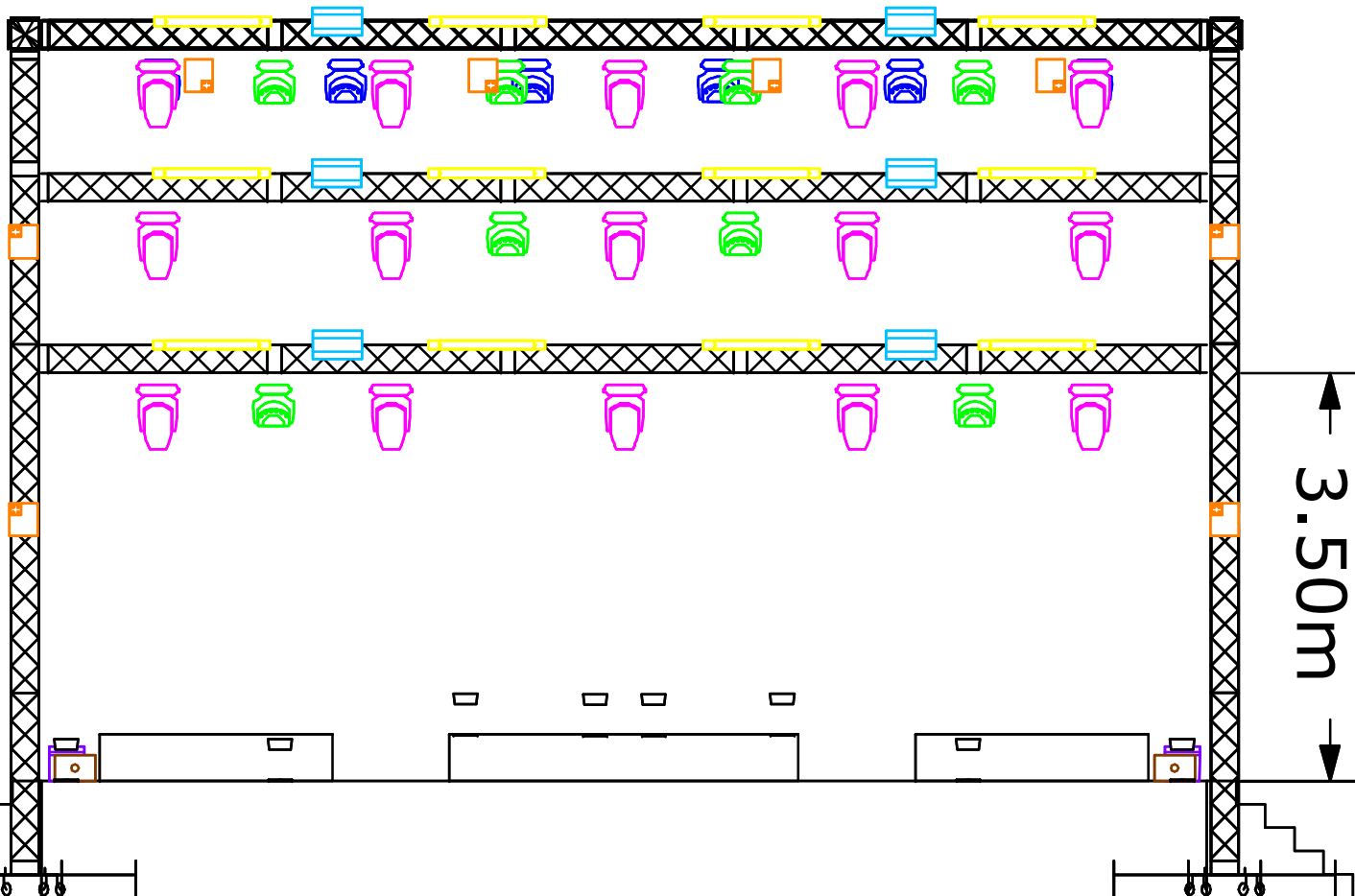
## Notatki

- w przypadku złych warunków atmosferycznych, blindery przechodzą na przednią belkę.
- prosimy o używanie linek safety do urządzeń.
- prosimy o używanie dedykowanych płynów do dymu.

Enej 2017

<b>Realizator:</b>	Mateusz Krzuś
<b>Telefon:</b>	+48 692 543 124
<b>Realizator 2:</b>	Michał "Kossi" Kossakowski
<b>Telefon:</b>	+48 782 667 434

# Front View



Symbol	Name	Count
	Robin LEDWash Mode 3	6
	Robin LEDWash Mode 1	8
	Robin Pointe	15
	Sunstrip	12
	Atomic 3000	6
	Blinder	8

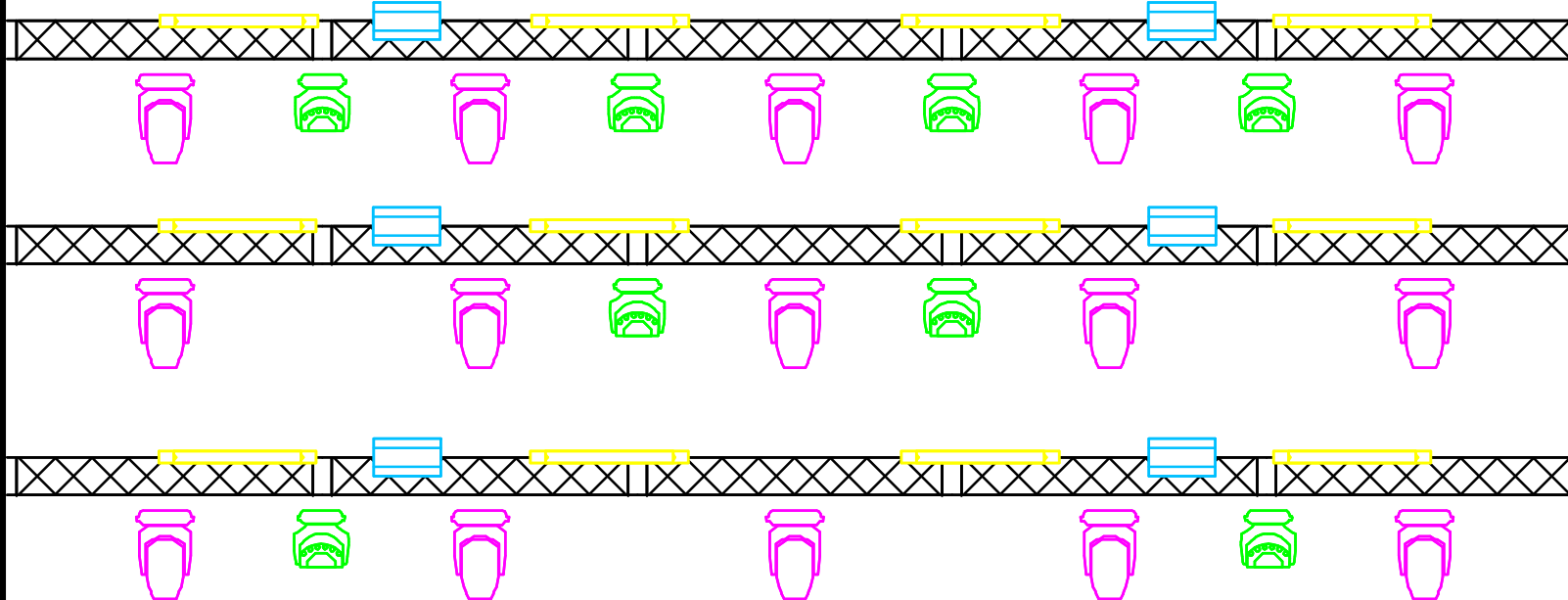
## Notatki

- w przypadku złych warunków atmosferycznych, blindery przechodzą na przednią belkę.
- prosimy o używanie linek safety do urządzeń.
- prosimy o używanie dedykowanych płynów do dymu.

Enej 2017

<b>Realizator:</b>	Mateusz Krzuś
<b>Telefon:</b>	+48 692 543 124
<b>Realizator 2:</b>	Michał "Kossi" Kossakowski
<b>Telefon:</b>	+48 782 667 434

# Rear Truss View



Symbol	Name	Count
	Robin LEDWash Mode 3	6
	Robin LEDWash Mode 1	8
	Robin Pointe	15
	Sunstrip	12
	Atomic 3000	6
	Blinder	8

## Notatki







- w przypadku złych warunków atmosferycznych, blindery przechodzą na przednią belkę.
- prosimy o używanie linek safety do urządzeń.
- prosimy o używanie dedykowanych płynów do dymu.

Enej 2017

<b>Realizator:</b>	Mateusz Krzuś
<b>Telefon:</b>	+48 692 543 124
<b>Realizator 2:</b>	Michał "Kossi" Kossakowski
<b>Telefon:</b>	+48 782 667 434

Left View

# ENEJ

Symbol	Name	Count
	Robin LEDWash Mode 3	6
	Robin LEDWash Mode 1	8
	Robin Pointe	15
	Sunstrip	12
	Atomic 3000	6
	Blinder	8

## Notatki

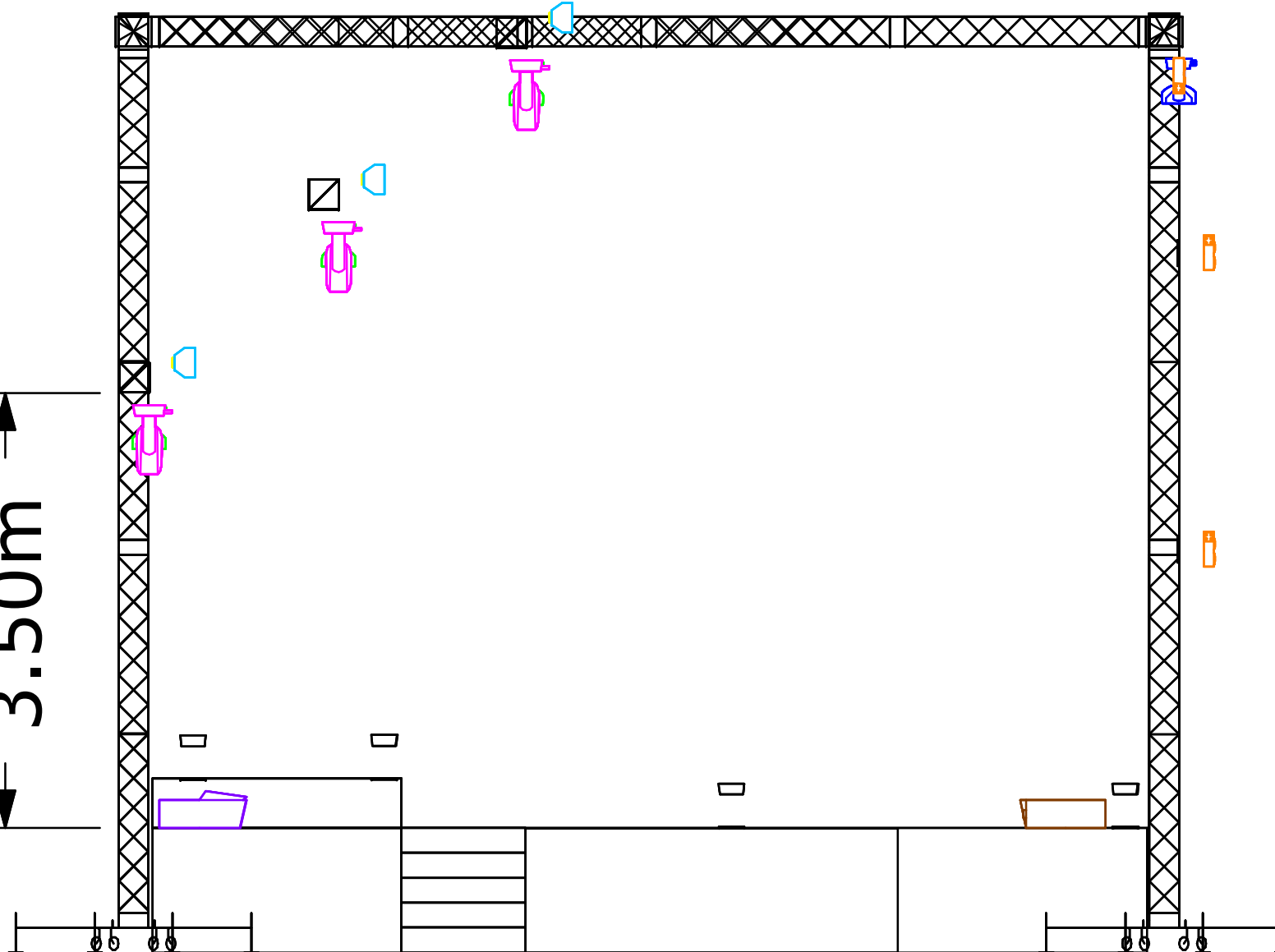
- w przypadku złych warunków atmosferycznych, blindery przechodzą na przednią belkę.
- prosimy o używanie linek safety do urządzeń.
- prosimy o używanie dedykowanych płynów do dymu.

Enej 2017

<b>Realizator:</b>	Mateusz Krzuś
<b>Telefon:</b>	+48 692 543 124
<b>Realizator 2:</b>	Michał "Kossi" Kossakowski
<b>Telefon:</b>	+48 782 667 434

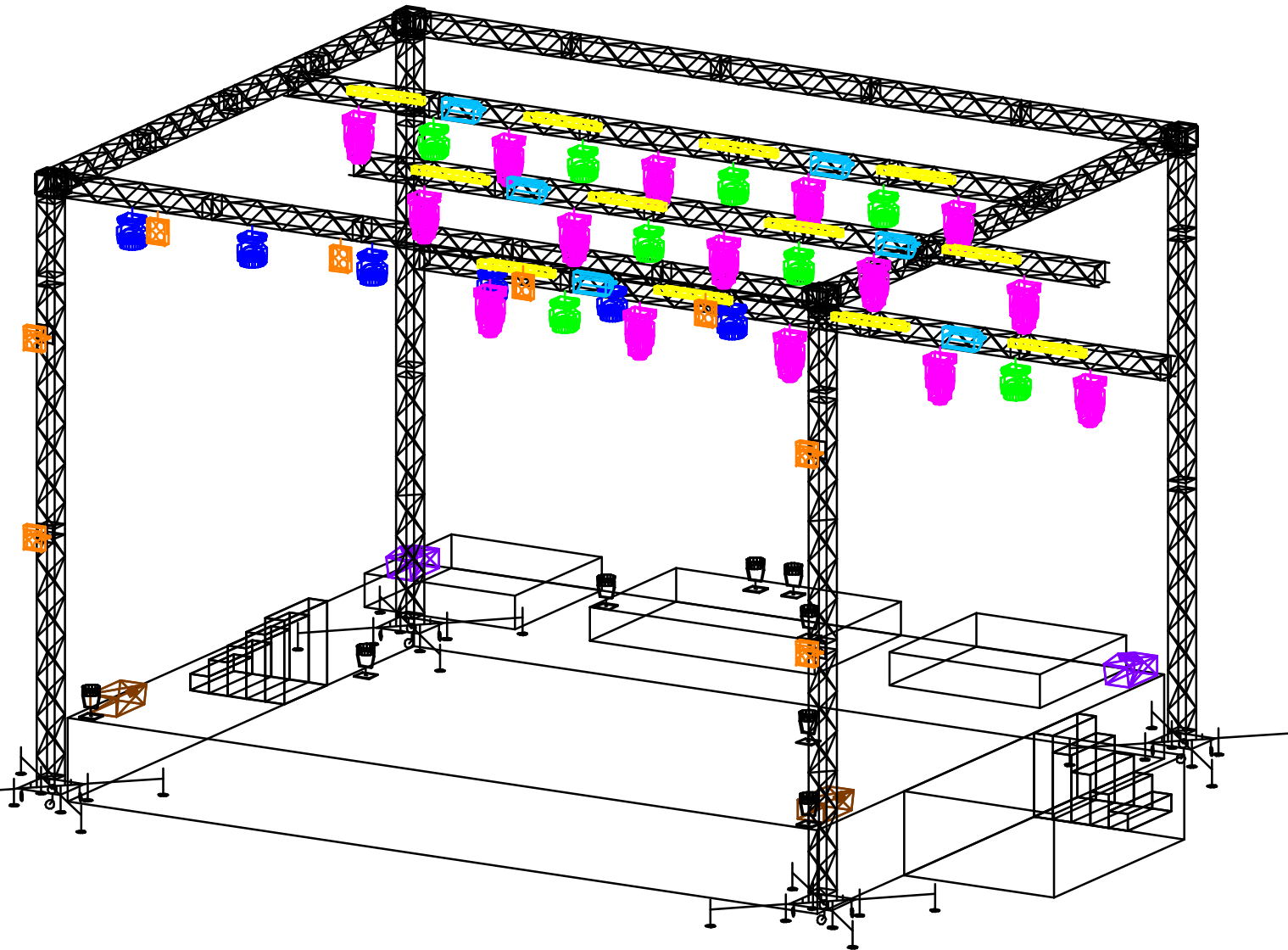
3.00m







3.50m



# Isometric View

# ENEJ



Symbol	Name	Count
	Robin LEDWash Mode 3	6
	Robin LEDWash Mode 1	8
	Robin Pointe	15
	Sunstrip	12
	Atomic 3000	6
	Blinder	8

## Notatki

- w przypadku złych warunków atmosferycznych, blindery przechodzą na przednią belkę.
- prosimy o używanie linek safety do urządzeń.
- prosimy o używanie dedykowanych płynów do dymu.

## Enej 2017

<b>Realizator:</b>	Mateusz Krzuś
<b>Telefon:</b>	+48 692 543 124
<b>Realizator 2:</b>	Michał "Kossi" Kossakowski
<b>Telefon:</b>	+48 782 667 434